

COLLAGE AU SOLVANT DIRECTIVES



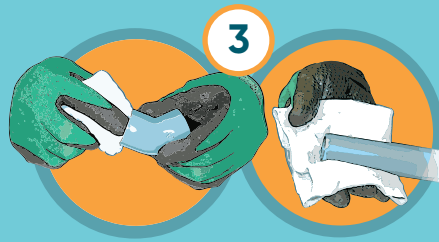
PRÉPARATION DE VOTRE TUYAU



1
COUPE DU TUYAU. Il est important de Couper le tuyau d'équerre. Une coupe d'équerre permet de maximiser la surface de collage. Un tuyau se coupe facilement à l'aide d'un coupe-tube pour matière plastique, d'une scie à tronçonner ou d'une scie à dents fines. N'utilisez pas de scie alternative.



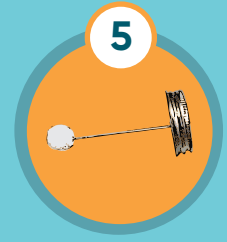
2
PRÉPARATION DES EXTRÉMITÉS DU TUYAU. Toujours chanfreiner les extrémités de tuyau. Utiliser les outils spécialement conçus à cette fin, fournis par IPEX. Ôter les bavures et la limaille.



3
NETTOYAGE. À l'aide d'un linge propre et sec, essuyer l'emboîture du raccord et l'extrémité du tuyau pour en ôter la saleté et l'humidité.



4
MONTAGE À SEC. Avant d'appliquer l'apprêt ou la colle à solvant, vérifier qu'il y a bien un ajustement serré dans les joints de raccordement (tuyaux, raccords et accessoires).



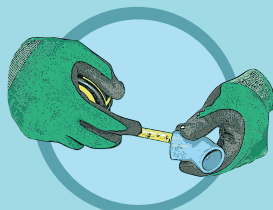
5
DIMENSION DE L'APPLICATEUR. Utiliser les applicateurs et les tampons fournis avec les colles à solvant AquaRise.

UNE ÉTAPE

MÉTHODE DE COLLAGE AU SOLVANT DES DIAMÈTRES 1/2 po À 2 po



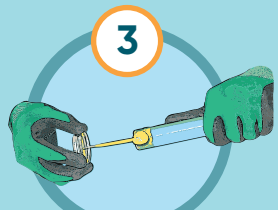
IMPORTANT: pour les diamètres de 2 1/2 po à 4 po, toujours utiliser l'apprêt AquaRise et la colle à solvant AquaRise deux étapes.



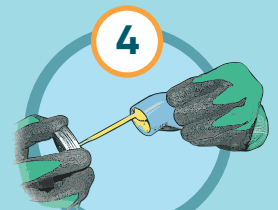
1
Mesurer la profondeur à l'intérieur de l'emboîture du raccord et marquer l'extérieur du tuyau à cette dimension.



2
La boîte de colle une seule étape AquaRise contient un petit applicateur pour les diamètres de 1/2 po, 3/4 po et 1 po (12 mm, 19 mm et 25 mm). Un applicateur plus grand se trouve également dans ce carton. Utiliser le gros applicateur pour les diamètres de 1 1/4 po, 1 1/2 po et 2 po (32 mm, 38 mm et 50 mm).



3
Mettre une couche moyenne de colle à solvant une seule étape AquaRise sur l'extrémité chanfreinée du tuyau. Mettre la quantité de colle juste suffisante pour recouvrir le repère d'insertion dans l'emboîture tracé sur l'extérieur du tuyau. Appliquer la colle vigoureusement sur la surface du tuyau.



4
Enduire l'intérieur de l'emboîture du raccord d'une mince couche de colle à solvant une seule étape AquaRise et faire pénétrer cette couche dans la paroi de l'emboîture.

DEUX ÉTAPES

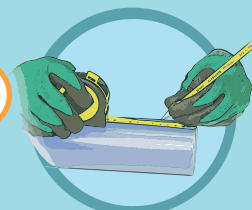
MÉTHODE DE COLLAGE AU SOLVANT DES DIAMÈTRES 2 1/2 po À 4 po



IMPORTANT: pour les diamètres de 2 1/2 po à 4 po, toujours utiliser l'apprêt AquaRise et la colle à solvant AquaRise deux étapes.



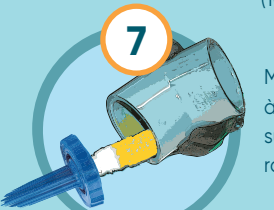
1
Mesurer la profondeur de l'emboîture du raccord et marquer l'extérieur du tuyau à cette dimension.



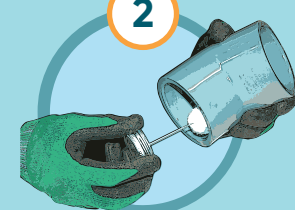
2
Enduire d'apprêt AquaRise l'extrémité du tuyau sur une longueur égale à la profondeur de l'emboîture du raccord. En insistant, faire pénétrer l'apprêt dans la surface du tuyau.



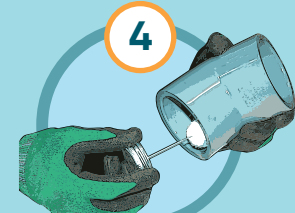
3
La boîte de colle deux étapes AquaRise contient un applicateur de grande taille. Utilisez l'applicateur de grande taille pour les joints de 2 1/2 po (65mm) et 3 po (75mm) de diamètre. Ce carton contient également un Super Swab. Utilisez le Super Swab pour les joints de 4 po (100mm) de diamètre.



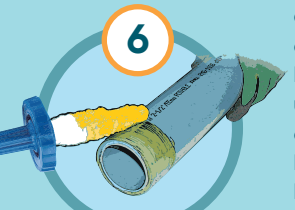
4
Mettre une mince couche de colle à solvant deux étapes AquaRise sur l'intérieur de l'emboîture du raccord.



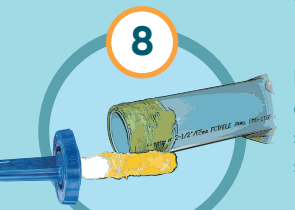
5
Mettre de l'apprêt AquaRise à l'intérieur de l'emboîture du raccord.



6
Remettre de l'apprêt AquaRise à l'intérieur de l'emboîture du raccord.

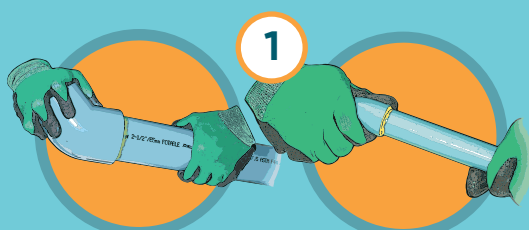


7
L'apprêt étant encore humide et les surfaces molles, à l'aide du tampon fourni, appliquer sur l'extrémité du tuyau une couche uniforme de colle à solvant deux étapes AquaRise, sur une longueur égale à celle de l'emboîture du raccord. En insistant, la faire pénétrer dans la surface du tuyau.

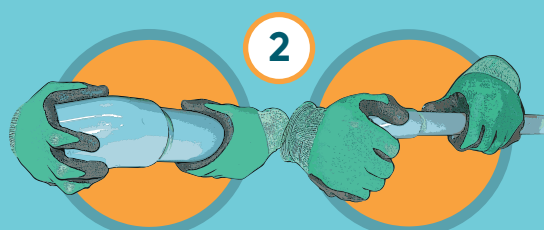


8
Mettre une autre couche complète et uniforme de colle à solvant deux étapes AquaRise sur l'extrémité du tuyau.

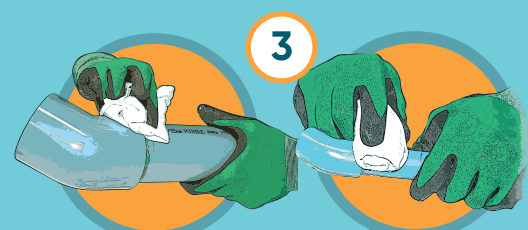
PRIÈRE DE NOTER CE QUI SUIT : LES TROIS ÉTAPES SUIVANTES S'APPLIQUENT À LA MÉTHODE « UNE ÉTAPE » ET À LA MÉTHODE « DEUX ÉTAPES ».



9
Sans attendre, alors que la colle à solvant est encore humide, assembler le tuyau et le raccord, en faisant tourner le tuyau de 1/8 à 1/4 tour pendant l'insertion.



10
Maintenir le tuyau et le raccord l'un dans l'autre 30 secondes environ, pour éviter tout « déboîtement ».



11
Un cordon de colle à solvant doit se former sur tout le périmètre de l'entrée de l'emboîture du raccord. À l'aide d'un linge propre et sec, enlever l'excès de colle à solvant de la surface du tuyau et de l'entrée de l'emboîture du raccord.

C'EST FINI !

MANIPULATION EN SÉCURITÉ DES APPRÊTS ET COLLES À SOLVANT :

L'apprêt et la colle à solvant AquaRise sont fabriqués à partir de liquides inflammables et doivent par conséquent être maintenus à l'écart de toute source d'inflammation. Prévoir une bonne ventilation afin de réduire le risque d'incendie et de minimiser l'inhalation de vapeurs de solvants. Se reporter à la norme ASTM F402, intitulée « Standard Practice for Safe Handling of Solvent Cements, Primers, and Cleaners Used for Joining Thermoplastic Pipe and Fittings ». Toujours respecter les règlements de sécurité locaux s'appliquant au chantier et au milieu de travail. Pour des informations supplémentaires sur la sécurité, consulter la fiche de sécurité concernant ce produit, que l'on trouve sur ipexaquarise.com.

