

Systèmes électriques – Étude de cas

La revitalisation du village de Bronte fièrement soutenue par IPEX Électrique Inc.

PRODUIT

Adaptateur Kwikon^{MD} TENM à AC90

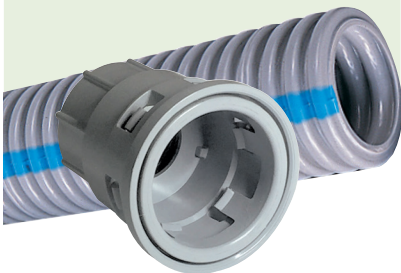
- Plus besoin de coller l'adaptateur FA et d'utiliser un réducteur fileté de 3/4 à 1/2 po
- Moins de stocks à acheter, à conserver et à stocker

MUNICIPALITÉ

Bronte Village à Oakville, ON

ENTREPRENEUR

Nortown Electrical Contractors



LE VILLAGE D'OAKVILLE PRÈS DU LAC

Au printemps 2019, la construction a commencé sur deux nouvelles tours au Bronte Village, à Oakville, en Ontario. Les tours de 10 et 14 étages respectivement comprennent 487 logements, cinq espaces de vente au détail et deux suites pour invités.

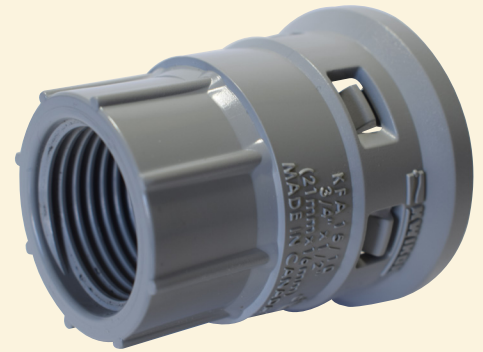
Bien que ces sites soient encore en construction, ils soutiennent fièrement IPEX Électrique en utilisant des produits qui comprennent des centaines de milliers de pieds de câbles TENM Cor-Line^{MD} de différentes tailles, des milliers de raccords Kwikon^{MD}, des boîtes de dalle et des boîtiers électriques, ainsi que plusieurs milliers de nouveaux adaptateurs Kwikon pour les connexions TENM à AC90.

Les nouveaux adaptateurs Kwikon sont devenus la norme préférée de Michael Kenfelja de Nortown Electrical Contractors, car les nouveaux adaptateurs Kwikon TENM à AC90 nécessitent « moins d'inventaire à acheter, transporter et stocker ».

Utilisé dans les constructions de grande hauteur, ce raccord relie un câble TENM



Voir page suivante



« Il n'est plus nécessaire de coller l'adaptateur FA. C'est un équipement très pratique et bien pensé qui nous permet de gagner du temps, et comme nous le savons tous, le temps est de l'argent! »

Cor-Line de 3/4 po à un adaptateur femelle de 1/2 po pour établir une connexion à un câble blindé. L'ajout de ce produit unique permettra aux entrepreneurs d'économiser du temps et de l'argent précieux sur le terrain à devoir assembler la combinaison de raccords ou à coller l'adaptateur femelle à un embout TENM Cor-Line.

Le câble AC90 (BX) est utilisé pour le câblage ouvert et dissimulé dans des endroits secs, où les chemins de câbles non métalliques (TENM Cor-Line) ne sont pas autorisés à être exposés en raison des exigences de flamme et de fumée du Code canadien de l'électricité. Michael poursuit : « Il n'est plus nécessaire de coller l'adaptateur FA et d'utiliser un réducteur vissé de 3/4 à 1/2 po,

ce qui est plus économique et plus rapide pour nous aussi. C'est un équipement très pratique et bien pensé qui nous permet de gagner du temps, et comme nous le savons tous, le temps est de l'argent! »

De nombreux facteurs clés ont mené à la décision de choisir les produits IPEX Électrique.

« Je travaille dans l'électricité depuis plus de 30 ans et notre représentant IPEX a toujours été disponible pour répondre à toutes nos questions ou préoccupations ».

Michael Kenfelja
Nortown Electrical Contractors



D'autres facteurs ont amené Michael à choisir des produits IPEX pour ce travail, notamment « des produits de haute qualité en plus de l'excellent soutien après-vente et sur le chantier. »

Michael a ajouté qu'il apprécie la façon dont « IPEX s'adapte toujours aux demandes et aux besoins des clients ou aux suggestions de nouveaux produits qui nous font gagner du temps et de l'argent ».

Bien qu'il y ait eu quelques retards inattendus dans la main-d'œuvre et la production en raison de la pandémie mondiale actuelle, le nouveau projet de Bronte Village devrait être terminé d'ici mai 2021.