

Les boîtes INEXO^{MD} facilitent l'installation dans le cadre d'un projet de construction commerciale neuve avec ICF



Les coffrages isolants pour béton, ou ICF, sont des coffrages ou des moules, comprenant une isolation et conçus pour recevoir du béton armé. Ces blocs creux sont remplis de béton armé, constituant un mur de très bonne qualité structurale, prêt à recevoir les finitions extérieure et intérieure. Depuis 1996, la part de marché occupée par les ICF a pratiquement été multipliée par six. La construction avec ICF, principalement utilisée auparavant sur le marché résidentiel, croît également rapidement sur le marché commercial. En 1996, alors que le secteur commercial ne représentait que 10 % de la surface totale construite avec ICF, cette proportion est rapidement passée à plus de 30 % et continue d'augmenter.

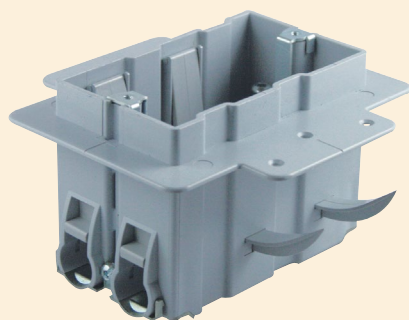
Situé au cœur du centre-ville d'Ottawa, un nouvel hôtel Marriott Residence Inn de six étages a été construit récemment en utilisant la technique des ICF. Le choix du maître de l'ouvrage a été motivé par plusieurs avantages présentés par les ICF, incluant notamment l'efficacité énergétique, la réduction du niveau de bruit

« Nous avons choisi les boîtes INEXO en espérant économiser sur la main-d'œuvre, ce que nous avons pu faire étant donné leur rapidité de pose et leur facilité d'utilisation – il suffisait en effet de les fixer en place par simple pression grâce aux dents brevetées. »

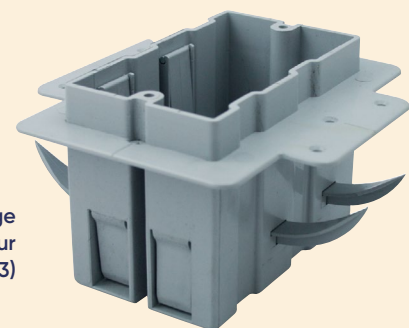
Rich Charron,
Président d' Anew Electrical Contracting

et la résistance aux termites, ravageurs et moisissures. De fait, on estime que le chauffage et le refroidissement d'un bâtiment construit avec des ICF nécessitent respectivement 44 % et 32 % moins d'énergie. En outre, une construction avec ICF résiste mieux au vent, au feu et autres catastrophes naturelles.

Idéal pour les séjours longue durée, le nouvel hôtel Marriott comprend 120 studios, des suites à une et deux chambres à coucher, entièrement équipées, avec cuisinette et aire de détente et de repas, ainsi



Boîte INEXO à usage commercial conçue pour câbles armés AC ou câbles non métalliques NMD



Boîte INEXO à usage résidentiel conçue pour câbles NMD (14/2 - 10/3)

qu'un centre d'affaires et diverses commodités. Les connexions d'alimentation électrique et de câbles de données du nouvel hôtel ont nécessité plus de 700 boîtes électriques. Dans le passé, il y a toujours eu très peu de choix concernant les solutions d'installation des boîtes électriques dans les bâtiments ICF, mais les boîtes INEXO spécialement conçues pour les ICF offrent aujourd'hui la facilité d'installation ainsi que la finition appréciées par les installateurs et les propriétaires.



Plus de 700 boîtes électriques ont été installées dans ce nouvel hôtel pour les connexions électriques et de données

De par leur conception brevetée, les boîtes INEXO s'installent facilement n'importe où sur un mur en ICF, une fois le béton coulé. Ne nécessitant ni formation particulière, ni outils spéciaux, la boîte électrique INEXO s'insère aisément dans un mur en ICF : les « dents » de la boîte se mettent en place en poussant dessus et un clic sonore indique que la fixation est adéquate.

« Nous avons également la possibilité d'utiliser des boîtes électriques standards pour construction en maçonnerie, mais nous aurions passé beaucoup de temps à en déterminer la position et la manière de les fixer adéquatement en place », déclare Rich Charron,

président d'Anew Electrical Contracting, responsable de l'installation des systèmes électriques du nouvel hôtel Marriot. « Nous avons choisi les boîtes INEXO en espérant économiser sur la main-d'œuvre, ce que nous avons pu faire étant donné leur rapidité de pose et leur facilité d'utilisation – il suffisait en effet de les fixer en place par simple pression grâce aux dents brevetées ».

Offerte en versions à un seul, deux et trois composants pour les applications à la fois résidentielles et commerciales, la boîte électrique INEXO offre une capacité amplement suffisante pour les toutes dernières applications. Pour une finition précise, de qualité professionnelle et propre, les boîtes comportent un retrait de 1/2 po pour cloison sèche, des guides de niveau au laser ainsi qu'un rebord sur tout le périmètre empêchant les boîtes de se tordre et de s'enfoncer dans la mousse. Pour une plus grande facilité de positionnement à proximité d'une attache, les boîtes INEXO sont également munies de trois trous de vis et de rebords sur deux côtés, augmentant la souplesse d'installation. Les boîtes INEXO sont entièrement certifiées selon les normes CSA pour utilisation dans les constructions avec ICF et résistent à des efforts de traction dépassant 100 lb – (soit deux fois la valeur standard exigée).

« C'était la première fois que nous avons affaire à une construction avec ICF et nous avons été satisfaits de disposer d'une solution de boîtes électriques spécialement conçues pour cet environnement », déclare M. Charron. « Les boîtes étant disponibles en différentes configurations, le projet s'est très bien déroulé. Nous avons actuellement l'intention d'utiliser les boîtes INEXO sur un autre projet de construction avec ICF, de 10 étages, à Ottawa ».