

IPEX Adaptateurs à dessus plat Ultra-Rib^{MD}

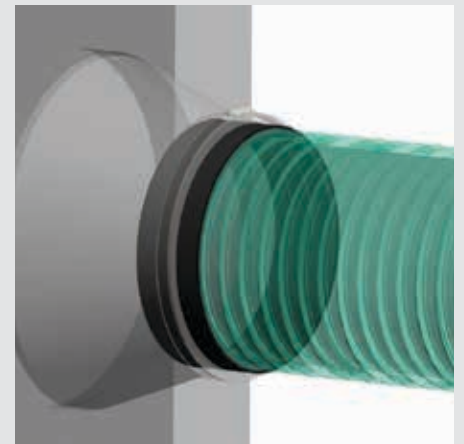
L'adaptateur à dessus plat Ultra-Rib d'IPEX est spécialement conçu pour raccorder un tuyau en PVC Ultra-Rib à un connecteur de botte en caoutchouc. Fabriqué à partir de caoutchouc extrudé profilé, l'adaptateur à dessus plat permet un assemblage facile et étanche dans des puisards ou des regards en béton.

Les adaptateurs à dessus plat sont disponibles pour les tuyaux Ultra-Rib de 300 mm à 600 mm (12 po à 24 po).

Diamètre du tuyau Ultra-Rib (mm)	Taille de l'adaptateur (po)	Numéro de pièce de l'adaptateur
300	12	087025
375	15	087026
450	18	087027
525	21	087028
600	24	087029

Caractéristiques et avantages :

- Assure un raccord élastique en caoutchouc étanche à l'eau qui empêche l'infiltration et l'exfiltration
- Répond aux exigences de performance de la norme ASTM C923 – Spécification standard pour les connecteurs résilients entre les structures des regards en béton armées, les tuyaux et les latéraux
- Testé jusqu'à une flexion axiale maximale de 7 degrés
- Évite le besoin de coulis salissant et d'une attente de durcissement



Comment installer les adaptateurs à dessus plat Ultra-Rib^{MD}

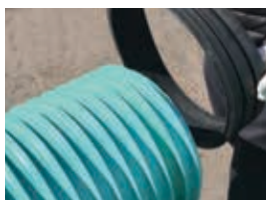
ÉTAPE 1 :

Retirez le joint « Ultra Rib » du tuyau et mettez-le au rebut en toute sécurité.



ÉTAPE 2 :

Retournez l'adaptateur à l'envers, de sorte que les parties saillantes soient orientées vers l'extérieur.



ÉTAPE 3 :

Faites glisser l'adaptateur le long du tuyau jusqu'à atteindre la profondeur souhaitée.



ÉTAPE 4 :

En utilisant le bord le plus proche de l'extrémité du tuyau, retournez l'adaptateur à l'envers, de façon à ce que la surface plane soit orientée vers le haut.



ÉTAPE 5 :

Effectuez les ajustements nécessaires à l'adaptateur pour vous assurer que les parties saillantes sont bien en place dans les nervures du tuyau et que la surface de l'adaptateur est lisse et plate.



ÉTAPE 6 :

Placez le tuyau dans la botte pour orifice évidé en caoutchouc de façon à ce que la ou les sangles de renfort fournies avec la botte soient chevauchées sur une nervure (voir image). Respectez les recommandations du fabricant de l'embout; une ou deux sangles peuvent être nécessaires. Serrez la ou les sangles aux valeurs de couple recommandées par le fabricant.



Contactez-nous

Visitez notre site Web à l'adresse :
ipexna.com

Numéro sans frais au Canada :
(866) 473-9462

Les produits sont fabriqués par IPEX Inc.
Ultra-Rib^{MD} est une marque commerciale d'IPEX Branding Inc.